

Montageanleitung

Botament Wandelement XL & XXL mit oder ohne Nische



Botament® Wandelement

Werkzeuge:

-  Zollstock
-  Bleistift
-  Cuttermesser
-  Wasserwaage
-  Zahnkelle 8 mm
-  Silikonspritze

Verfügbare Wandelemente:

Botament Wandelement XL	mit Nische	2600 x 900 x 100 mm
Botament Wandelement XL	ohne Nische	2600 x 900 x 100 mm
Botament Wandelement XXL	mit Nische	2600 x 1200 x 100 mm
Botament Wandelement XXL	ohne Nische	2600 x 1200 x 100 mm



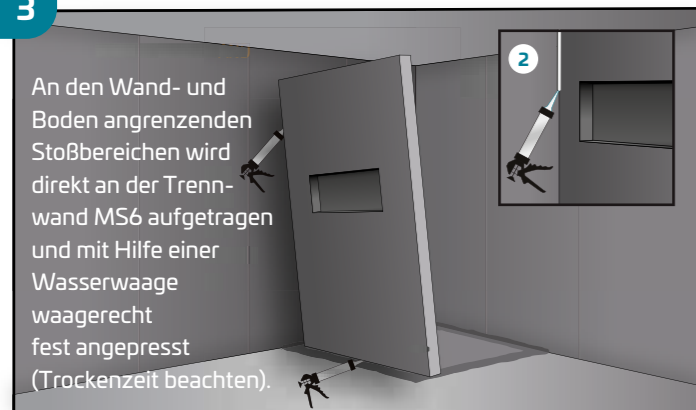
1 Höhe Wandelement



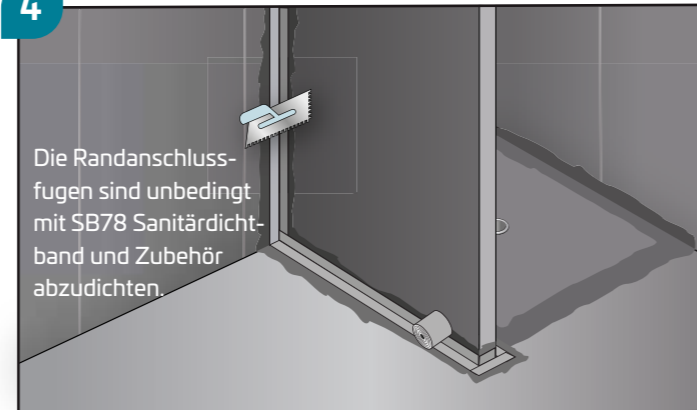
2



3 Einbau Trennwand



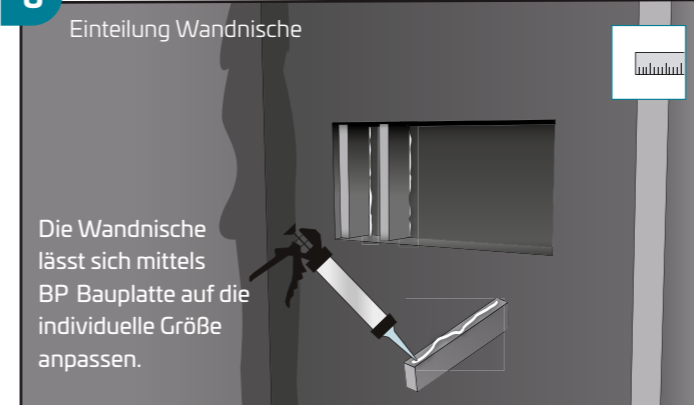
4 Dichtset



5



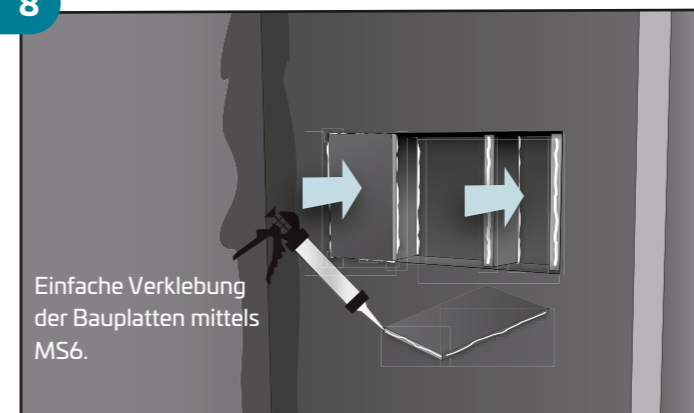
6 Einbau von individueller Nischeneinteilung



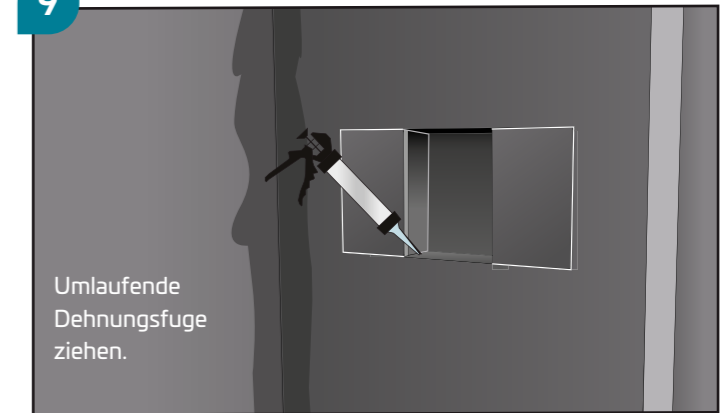
7



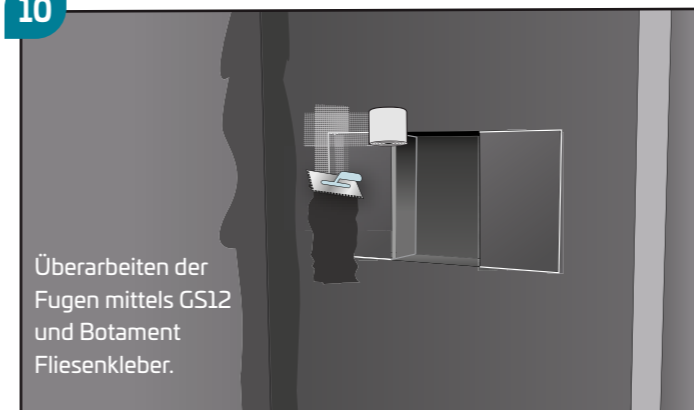
8 Nischenverklebung



9 Silikonfuge



10 Armierung



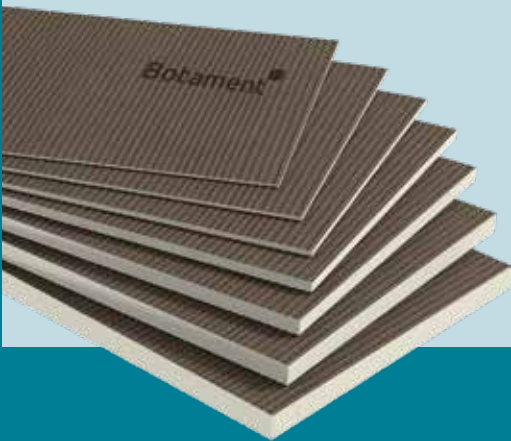
BOTAMENT® BP

Bauplatte

Die Botament BP Bauplatte ist ein leichtes, wasserdichtes, sehr vielseitig verwendbares, beidseitig mit Mörtel beschichtetes Trägerelement mit Polystyrolhartschaumkern für den Einsatz im Innenbereich.

Die BP Bauplatte kann auf fast allen tragfähigen Untergründen angebracht werden.

- **Schnelle Verarbeitung**
- **Einfacher, variabler Zuschnitt**
- **Stabil und wasserdicht**
- **Wasserdicht gemäß ETA 022**
- **Flexible Gestaltungsmöglichkeiten**
- **Wärmedämmend**
- **Keine Grundierung vor der Belegung mit Fliesen erforderlich**



Die als Produktbeschreibung gemachten Angaben erfolgen aufgrund unserer Erfahrungen nach bestem Wissen, jedoch unverbindlich. Sie sind auf die jeweiligen Bauobjekte, Verwendungszwecke und die besonderen örtlichen Beanspruchungen abzustimmen. Dies vorausgesetzt, haften wir für die Richtigkeit dieser Angaben im Rahmen unserer Verkaufs-, Lieferungs- und Zahlungsbedingungen. Von den Angaben im Lieferprogramm abweichende Empfehlungen unserer Mitarbeiter sind für uns nur verbindlich, wenn sie schriftlich bestätigt werden. Zur Erzielung optimaler Ergebnisse empfehlen wir immer eine baustellenspezifische Probeverarbeitung. In jedem Fall sind die allgemein anerkannten Regeln der Technik einzuhalten. Aktuelle technische Merkblätter finden Sie unter: www.botament.com

BOTAMENT Systembaustoffe GmbH

Am Kruppwald 1
D-46238 Bottrop

T +49 (0) 20 41 / 10 19 0
F +49 (0) 20 41 / 10 19 87

info@botament.de
www.botament.de

IZ NÖ-Süd Straße 7,
Objekt 58 C/Top 4

A-2355 Wiener Neudorf

T +43 (0) 22 36 / 38 70 25

info@botament.at
www.botament.at

Siloring 8

CH-5606 Dintikon

T +41 (0) 56 616 68 61

F +41 (0) 56 616 68 69

info@botament.ch
www.botament.ch



Ein Unternehmen
der MC-Bauchemie

