

ANLEITUNG

Immer auf der sicheren Seite

TERRACHAMP mit Dränagemörtel

Gerade im Sanierungsbereich stößt man immer wieder auf das Problem der geringen Konstruktionshöhen. Mit dem Botament BTD 200 Terrachamp - Dränagemörtel als Systemkomponente bietet sich die Möglichkeit, eine trag- und dränagefähige Lastverteilungsschicht mit einer Mindeststärke von 20 mm herzustellen. Dies reduziert die Höhe der Gesamtkonstruktion um ca. 50 %. Darüber hinaus ist er schnell begehbar und kann nach ca. 8 Std. mit dem Botament BTK 200 Terrachamp Balkon- und Terrassenkleber in Verbindung mit Fliesen oder Naturstein belegt werden.

BOTAMENT[®]
SYSTEMBAUSTOFFE 



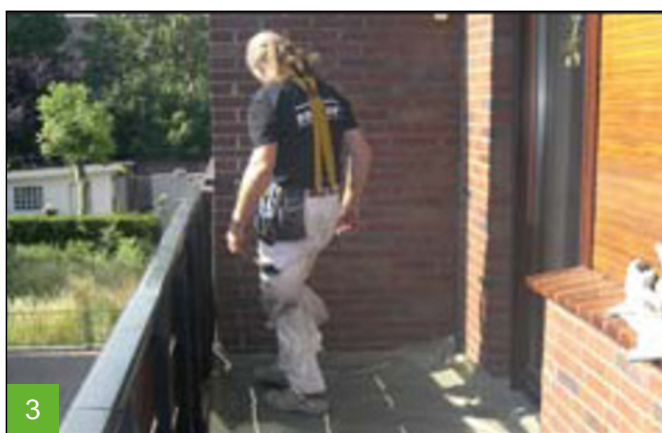
1 Das Problem Die Lösung Europaweit getestet Die Ref

Mehr Informationen finden Sie unter:
www.terrachamp.com/2/



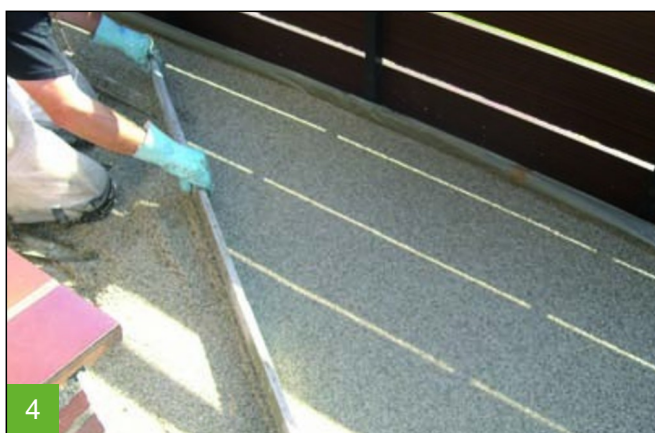
2

Diese Problematik trifft ein Verarbeiter häufig an. Eine Abdichtung ist vorhanden (Bitumen- oder Kunststoffbahn), aber wie soll hier noch ein vernünftiger Aufbau mit Fliesen oder Naturstein entstehen?



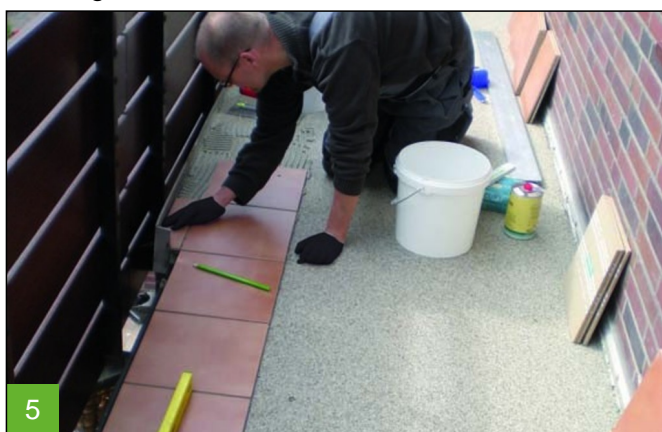
3

Auf einer Abdichtung nach DIN 18195 wird eine 1-lagige PE-Folie auf einem Untergrund mit mindestens 1,5% Gefälle aufgebracht und im Randbereich an angrenzenden Bauteilen hinaufgeführt.



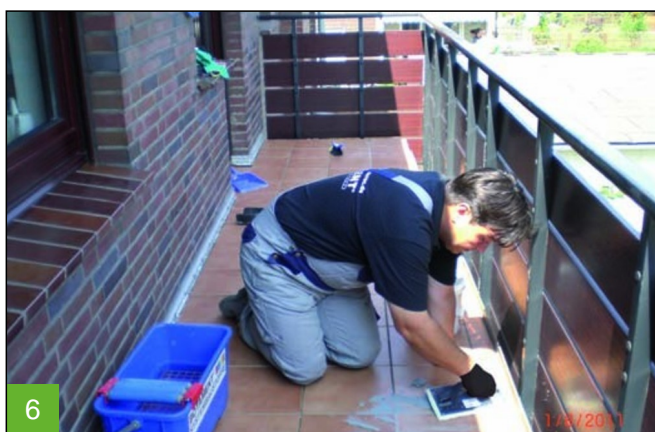
4

Nach Stellung eines Randdämmstreifens kann der Dränagemörtel mit einer Mindeststärke von 2 cm aufgebracht, abgezogen und geglättet werden.



5

Der Kleber **Botament BTK 200 TERRACHAMP** wird auf den Dränagemörtel mit dem für die Formatgröße passenden Zahnglätter aufgetragen.



6

Auf dem getrockneten Belag wird der Fugenmörtel **Botament BTF 200 TERRACHAMP** mit einem Fuggummi eingefugt und abgewaschen.